

# SOMMERSEMESTER INFOS 2026

*Infos*

*Termine*

*Angebote*

# ESG: WIR SIND GEMEINSCHAFT



- **Triff andere Studierende**, die sich für Gott und die Welt interessieren
- Erlebe bewusst **Freizeit** und **tanke vom stressigen Unialltag auf**
- Bring Deine **Interessen und Talente** ein und gestalte unsere Treffen aktiv mit

# ESG: GELEBTER GLAUBE



- Mach mit beim **ökumen., interreligiösen und interkulturellen Dialog**
- Erfahre **Gebet und Gottesdienst** auf versch. Weise durch unser buntes Angebot
- Komm vorbei, wenn Du **Fragen zum Glauben** hast und Dich mit anderen austauschen möchtest
- Egal, was Dich beschäftigt, wir haben **offene Türen und Ohren**

# ESG: BILDUNG & ENGAGEMENT



- Wir bringen mit **spannenden Vorträgen und Themenabenden** die Welt nach Münster
- Wir fördern gesellschafts-politisches und **soziales Engagement** vor Ort
- Wir zeigen klare Kante **gegen Rassismus und Diskriminierung** in jeglicher Form

# SEELSORGE BEI PFR. DRECHSLER



**Ich bin für Dich da** – Wenn Du gerade nicht weiter weißt, Uni-Stress oder andere Sorgen hast, wenn Du Dich mit jemandem über Deinen Glauben austauschen willst oder einfach wen zum Reden brauchst – bei mir findest Du ein offenes Ohr! Ich werde Dein Anliegen vertraulich behandeln.

## Leitung

Pfarrer Hans-Jürgen Drechsler

Tel. 0151 / 46 35 73 60

Hans-Juergen.Drechsler@ekvw.de

# WIR SIND FÜR DICH DA!



**Impressum** Herausgeberin: Evangelische Studierendengemeinde (ESG) • Breul 43, 48143 Münster •  
Redaktion: Pfarrer Hans-Jürgen Drechsler • Layout: Prospektlabor, Sarah Libéral, Hamm



**Wir sind für Dich da!** Hast Du eine Idee für ein Projekt? Möchtest Du eine Andacht oder einen Gottesdienst mitgestalten? Dann melde Dich bei uns:

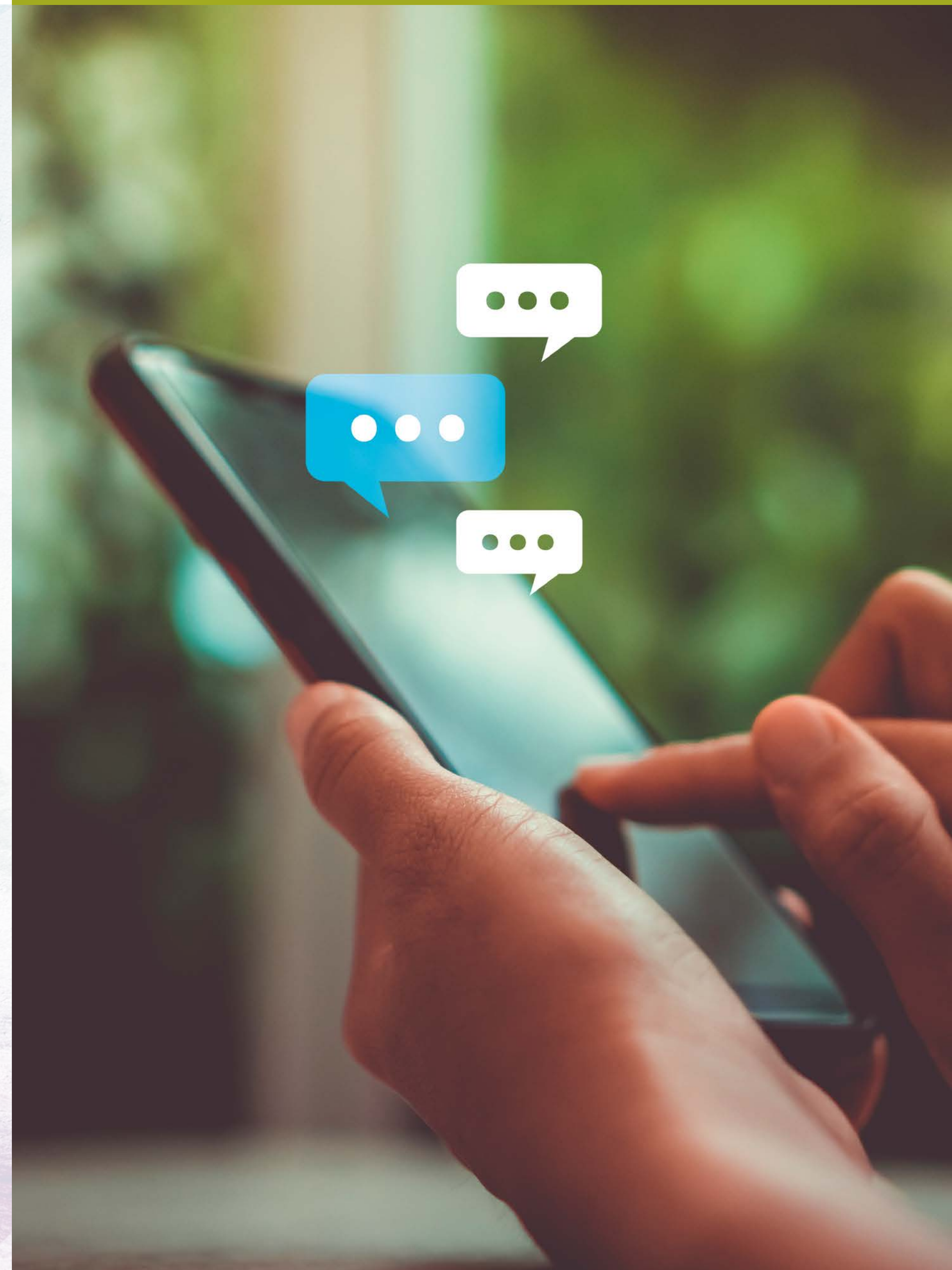
### **Hans-Jürgen Drechsler**

*Studierendenpfarrer, Seelsorge,  
Heimleitung Volkeningheim*  
Hans-Juergen.Drechsler@ekvw.de  
Tel.: 0151 - 46 35 73 60

### **Christa Beilfuß**

*Sekretariat ESG*  
esg@esg-ms.de  
Tel.: 0251 - 48 32 20

# SIGNAL COMMUNITY



**Für aktuelle Infos** zu unseren Veranstaltungen kannst Du hier unserer Signal-Community beitreten:

**Melde dich hierfür bei  
Christa Beilfuß unter  
0170 - 73 01 954**

# ANDACHT ZUM WOCHENANFANG

1x pro Woche  
montags  
8:00 Uhr

**Andacht zum Wochenanfang** – Lasst uns gemeinsam mit Gott die Woche beginnen. Wir treffen uns für ca. 20 Minuten zur Andacht.

**Mit anschließendem  
Bring & Share Frühstück.**

*Andachtsraum*  
1. Etage ESG, Breul 43



# LESEKREIS GEGEN- WARTSLITERATUR

1. Donnerstag  
im Monat  
20:00 Uhr

**Lesekreis** – Wir suchen aktuelle Bücher aus, über die wir uns in gemütlicher Atmosphäre austauschen und diskutieren. Komm vorbei, egal was du studierst – wir freuen uns auf dich!

Hier kannst du schonmal Kontakt aufnehmen:



*ESG*  
1. Etage, Breul 43



# JOGGINGRUNDE AM DONNERSTAG



*Treffpunkt: Eingang ESG*  
Breul 43

*donnerstags*  
*13:00 Uhr*  
*(nicht in den Pfingstferien)*

**Joggingrunde** – Wir laufen eine gemütliche Runde um die Promenade und plaudern miteinander. Es geht also langsam voran. So gibt dann auch der oder die Langsamste das Tempo an.



# BUTTERBROT- BANDE



*Café Weltbühne*  
Breul 43

*2. & 4. Freitag*  
*im Monat*  
*14:30 Uhr*

**Butterbrotbände** – Die Butterbrotbände bereitet Brote und Getränke vor, die anschließend an Obdachlose verteilt werden.



# DEIN DIENSTAG- ABEND



*Siehe Text*  
ESG, Breul 43

1x pro Woche  
dienstags  
19:00 Uhr

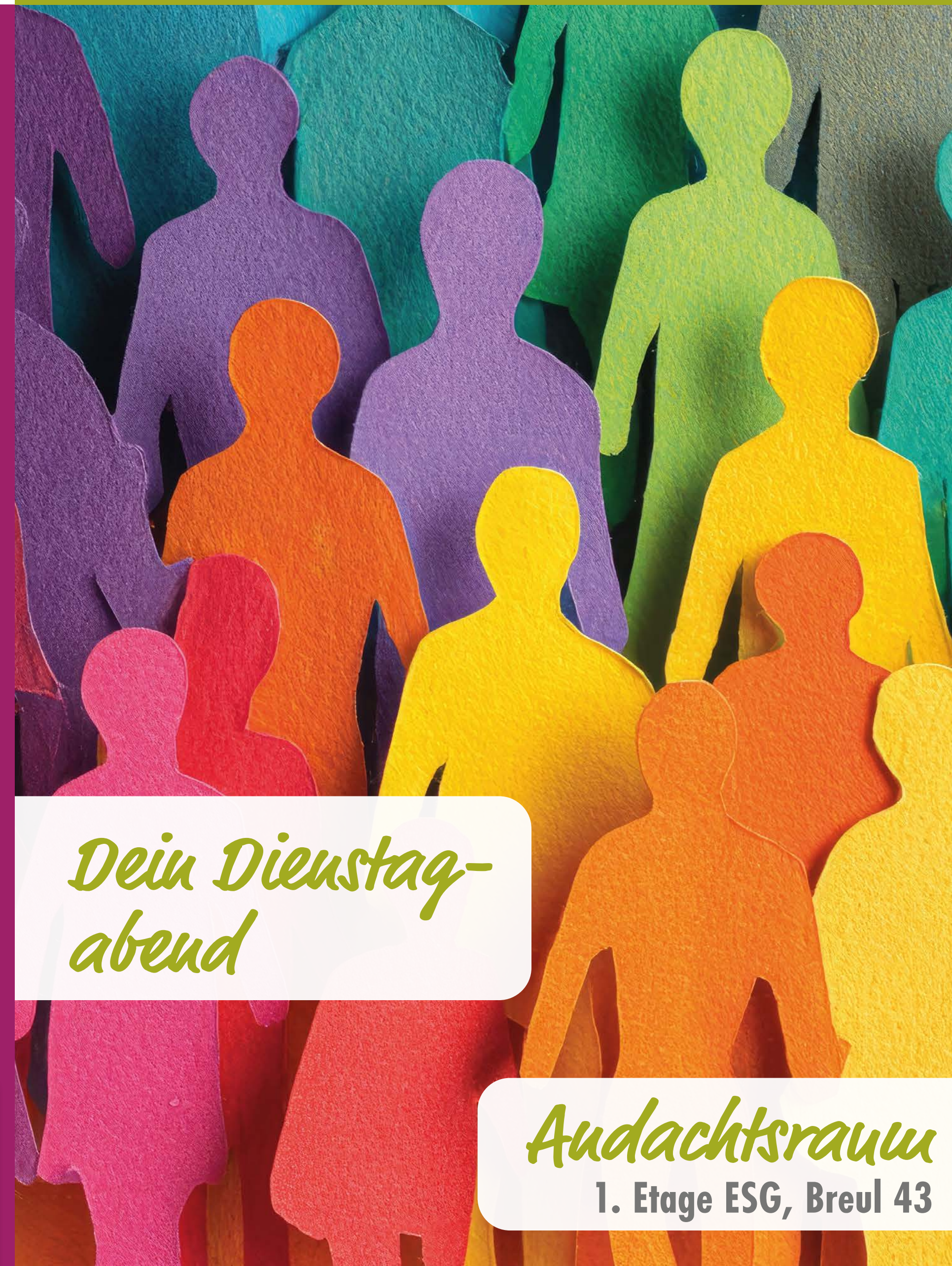
**Herzlich willkommen!** – Wir beginnen um 19:00 Uhr mit einer Andacht. Danach essen wir gemeinsam und im Anschluss (ca. 20:15 Uhr) gibt es einen thematischen Abend, eine Aktion oder einen gemütlichen Abend mit Spielen und netten Gesprächen.

Wenn nicht anders angegeben, finden diese im Andachtsraum, ESG-Wohnzimmer (beide Räume in der 1. Etage) oder im Café Weltbühne (EG) statt.



# SEMESTER- AUFTAKT

Dienstag  
14.04.2026  
19:00 Uhr



*Dein Dienstag-  
abend*

*Andachtsraum*  
1. Etage ESG, Breul 43

**Semesterauftakt** – Zum Semesterauftakt gibt es ein schönes gemeinsames Essen und wir nutzen die Gelegenheit, uns besser kennenzulernen.



# ERÖFFNUNGS- GOTTESDIENST

Mittwoch  
15.04.2026  
20:00 Uhr

# UNIVERSITÄTS- GOTTESDIENST

Sonntag  
19.04.2026  
10:30 Uhr

Ökumenischer Semester-  
eröffnungsgottesdienst –  
anschließend Feier in der KSHG

Semestereröffnungsgot-  
tesdienst – Mit Traugott  
Roser (L), Hans-Jürgen Drechs-  
ler (P) und dem Kammerchor  
der Universität unter Leitung  
von Ellen Beinert.

*Überwasserkirche*  
Überwasserkirchplatz 4



*Ev. Universitätskirche*  
Schlaunstr. 3



# GEMEINSAMER SPIELEABEND



*Dein Dienstag-  
abend*

**ESG**  
1. Etage, Breul 43

*Dienstag*  
*21.04.2026*  
*19:00 Uhr*

**Spielenachmittag** – Wir beginnen um 19:00 Uhr mit einer Andacht. Danach essen wir gemeinsam und im Anschluss (ca. 20:15 Uhr) probieren wir verschiedene Spiele aus. Bring gerne mit, was dir besonders Spaß macht!



# HOME GOTTESDIENST

*Donnerstag*  
*23.04.2026*  
*19:00 Uhr*



**IT'S A  
MATCH**

**Das ist HOME: Glauben teilen – Vielfalt entdecken – Zuhause finden.** – Elf christliche Gemeinden und Organisationen feiern zusammen im Jovel Gottesdienst über Gemeinde- und Traditionsgrenzen hinweg. Die ESG ist eine von ihnen. Im Foyer hast du Gelegenheit, die unterschiedlichen Gruppen kennenzulernen, Ansprechpartner:innen zu finden und dich zu vernetzen.

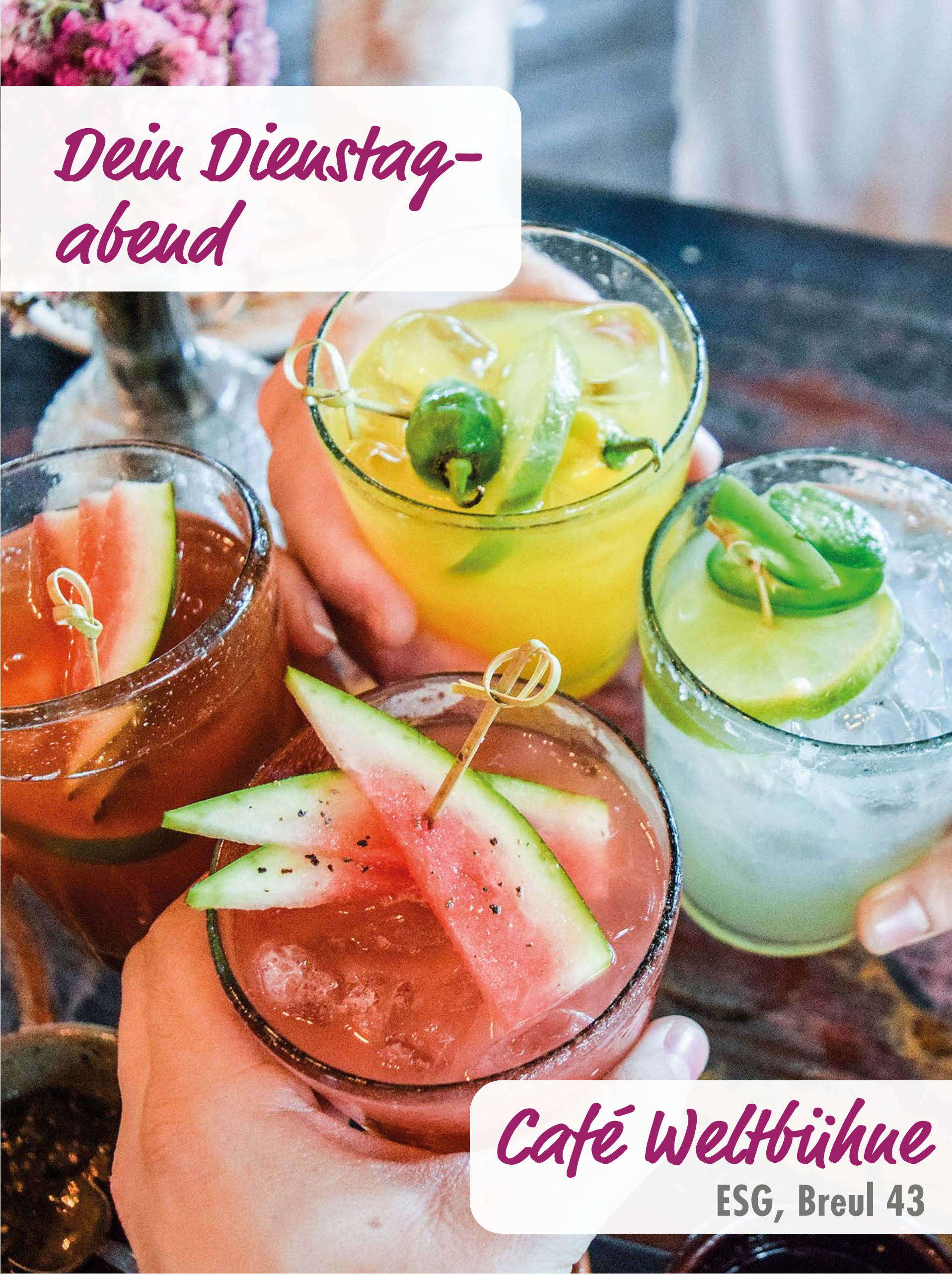
**Einlass: 19:00 Uhr,  
Beginn 20:00 Uhr**

*Jovel Music Hall*  
Albersloher Weg 54, 48155 Münster



# EIN SCHÖNER COCKTAILABEND

*Dein Dienstag-  
abend*



*Café Weltbühne*  
ESG, Breul 43

*Dienstag*  
*28.04.2026*  
*19:00 Uhr*

**Cocktailabend** – Wir beginnen um 19:00 Uhr mit einer Andacht. Danach essen wir gemeinsam und im Anschluss (ca. 20:15 Uhr) wird es bunt: wir mixen leckere Cocktails mit und ohne Alkohol im Café Weltbühne.



# MEDITATIVER SPAZIERGANG

*Dein Dienstag-  
abend*



*Treffpunkt: Eingang ESG*  
Breul 43

*Dienstag*  
*05.05.2026*  
*19:00 Uhr*

**Meditativer Spaziergang** – Wir machen einen Spaziergang durch Münster. An verschiedenen Stellen bleiben wir stehen und hören einen kurzen besinnlichen Text. Danach kann jede/r für sich darüber nachdenken oder sich mit den anderen darüber austauschen. Der Spaziergang wird in etwa eine Stunde dauern.

Im Anschluss können wir in der ESG noch zusammensitzen und etwas essen und trinken.



# WIR TANZEN TANGO



Dein Dienstag-  
abend

Aula ESG  
Breul 43

Dienstag  
12.05.2026  
19:00 Uhr

**Tango tanzen** – Wir beginnen um 19:00 Uhr mit einer Andacht. Danach essen wir gemeinsam und im Anschluss (ca. 20:15 Uhr) bringt uns Tanzlehrerin Susanna Piene bei, wie der Tango getanzt wird.



# BETRIEBSBESICHTIGUNG CIBARIA

Montag  
18.05.2026  
19:00 Uhr



*Besondere  
Aktion*

*cibaria BioVollkornBäckerei*  
Am Mittelhafen 46, 48155 Münster

**Betriebsbesichtigung Ciba-  
ria** – Eine Veranstaltung des STUBE-Programms für Internationale Studierende. Was steckt hinter dem Begriff Gemeinwohl-Ökonomie und wie wird ökologische Verantwortung umgesetzt? Das erfahrt ihr beim Rundgang durch die Backstube. Dazu gibt's eine leckere Kostprobe.

Bitte anmelden:

esg@esg-ms.de (Name, Uni,  
Studiengang, Herkunftsland)



# BIBLIOLOG



*Dein Dienstag-  
abend*

**ESG**  
1. Etage, Breul 43

*Dienstag*  
*19.05.2026*  
*19:00 Uhr*

**Bibliolog** – Wir beginnen um 19:00 Uhr mit einer Andacht. Danach essen wir gemeinsam und im Anschluss (ca. 20:15 Uhr) versetzen wir uns mit der Methode des Bibliolog in die Figuren eines biblischen Textes hinein. Wir versuchen ihn in seiner Zeit zu verstehen und überlegen, was er heute für uns bedeutet.



# KONSUMKRITISCHE STADTFÜHRUNG

*Montag*  
*01.06.2026*  
*19:00 Uhr*



*Besondere  
Aktion*

**Konsumkritische Stadt-  
führung** – Eine Veranstaltung des STUBE-Programms für Internationale Studierende. Der Verein VAMOS e.V. beleuchtet bei einem Rundgang durch die Stadt Themen wie Kaufverhalten, Plastikmüll, Textilien, Produktionsketten sowie die Folgen für Mensch und Umwelt.

Bitte anmelden:  
esg@esg-ms.de (Name, Uni,  
Studiengang, Herkunftsland)



*Luuenstadt*  
(Genauer Ort wird noch festgelegt)



# EINE REISE NACH MALAWI



*Dein Dienstag-  
abend*

**ESG**  
1. Etage, Breul 43

*Dienstag*  
*02.06.2026*  
*19:00 Uhr*

**Malawi** – Wir beginnen um 19:00 Uhr mit einer Andacht. Im Anschluss reisen wir gedanklich und virtuell nach Malawi. Wer das Land im Südosten Afrikas noch nicht kennt, erfährt interessante Facts über Menschen, Kultur und Natur. Dazu gibt es typische kulinarische Köstlichkeiten.



# ABENDMAHLS- GOTTESDIENST



*Johanneskapelle*  
Hinter dem ESG-Gebäude, Breul 43

*Donnerstag*  
*04.06.2026*  
*18:30 Uhr*

**Abendmahlsgottesdienst**  
– Wir feiern einen Abendmahlsgottesdienst in der Johanneskapelle (hinter dem ESG-Gebäude)



# DER GEFÄHRDETE FRIEDEN



Dein Dienstag-  
abend

Café Weltbühne  
ESG, Breul 43

Dienstag  
09.06.2026  
19:00 Uhr

**Der gefährdete Frieden –**  
Wir beginnen um 19:00 Uhr mit einer Andacht. Danach essen wir gemeinsam und im Anschluss (ca. 20:15 Uhr) gibt es einen Abend zum Zeitgeschehen anhand der Friedendenkschrift der EKD. Wir wollen uns in den Aufbau und die Struktur dieses umfangreichen Werks einführen lassen und diskutieren, was sie unserer Meinung nach austrägt und ob sie für uns persönlich eine Hilfe ist.



# GEMEINSAM DRAUSSEN SEIN

Dienstag  
16.06.2026  
19:00 Uhr



Dein Dienstag-  
abend

**Spiele an der frischen Luft**  
– Wir beginnen um 19:00 Uhr mit einer Andacht. Danach essen wir gemeinsam und im Anschluss sind wir draußen aktiv und spielen Indiaca, Federball, Wikingerschach oder wozu ihr Lust habt.

ESG  
1. Etage, Breul 43



# FOTOWORKSHOP MIT DEM HANDY



*Dein Dienstag-  
abend*

**ESG**  
1. Etage, Breul 43

*Dienstag*  
*23.06.2026*  
*19:00 Uhr*

**Fotoworkshop** – Wir beginnen um 19:00 Uhr mit einer Andacht. Danach essen wir gemeinsam und im Anschluss (ca. 20:15 Uhr) gibt es einen Abend rund um die Fotografie. Mit dem Handy fotografieren, easy oder? Benjamin zeigt euch Kniffe und Tricks rund um die Handykamera.



# LEONARDO- CAMPUS-RUN

*Mittwoch*  
*24.06.2026*  
*16:00 Uhr*

*Besondere  
Aktion*



*Eingang ESG*  
Breul 43 • Treffen um 16:00 Uhr

Der 5-Kilometer-Lauf auf dem Leonardo-Campus ist eine gute Gelegenheit, als ESG-Team teilzunehmen. **Melde Dich bitte bis zum 01.06.26 beim Leonardo-Campus-Run an:** [www.uni-muenster.de/Leonardo-Campus-Run/](http://www.uni-muenster.de/Leonardo-Campus-Run/)

**Wir erstatten den ersten 10 Teilnehmenden die Startgebühr von 6,-€.**  
Schreibe hierfür eine Mail an: [esg@esg-ms.de](mailto:esg@esg-ms.de)



# PILGERN



**Mitbringen:**  
Trittfeste Schuhe, Wasser  
und Proviant

**Besondere  
Aktion**

**Eingang ESG**  
Breul 43 • Treffen um 9:00 Uhr

*Sonntag*  
*27.06.2026*  
*9:00 Uhr*

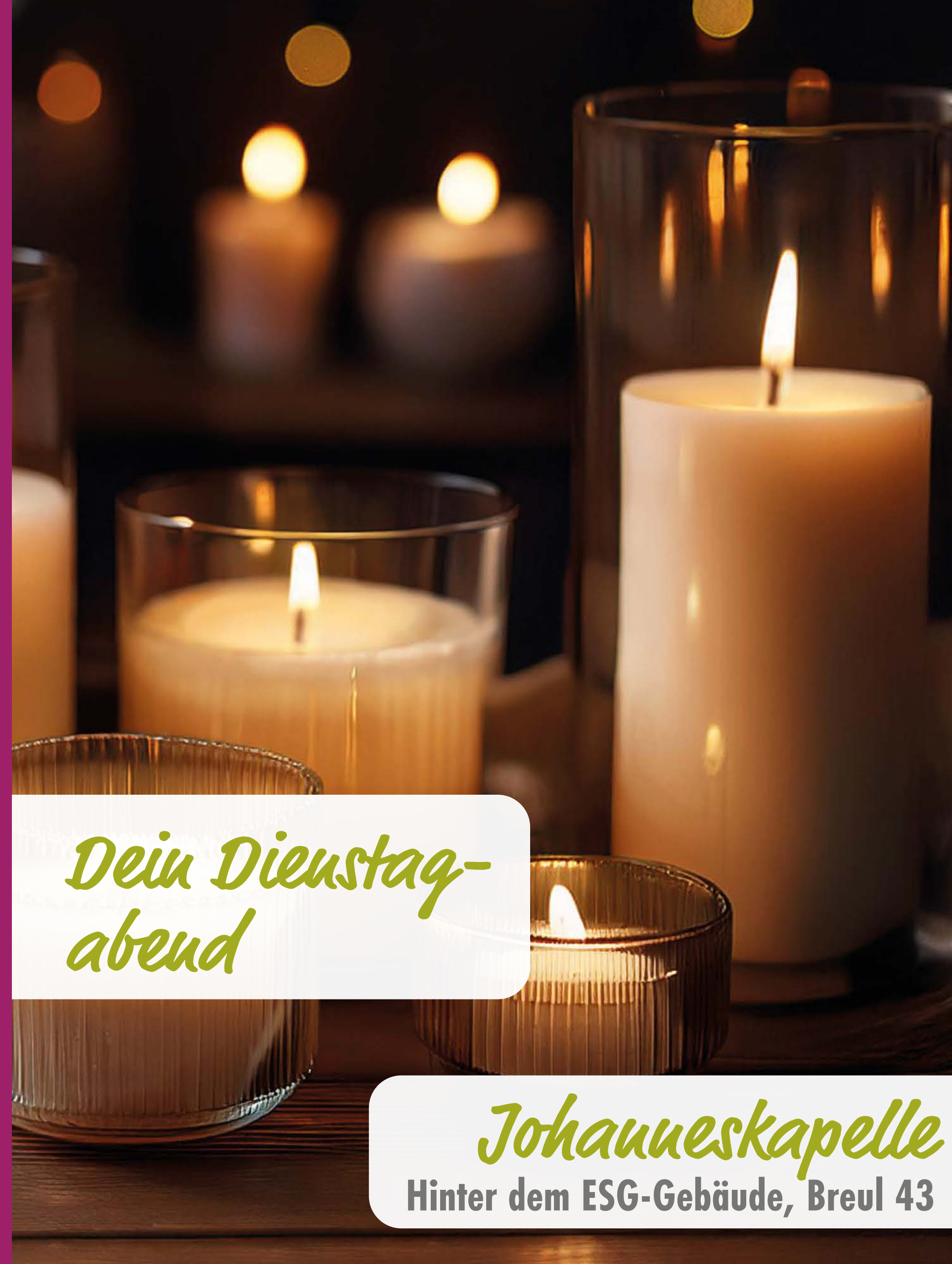
**Pilgern** – Wir erpilgern das Münsterland! Informationen zu Ziel und Weg folgen auf unserer Webseite und Instagram.

**Start an der ESG. Bitte bis zum 20.06.26 anmelden:**  
[esg@esg-ms.de](mailto:esg@esg-ms.de)



# GEMEINSAMES TAIZÉ-GEBET

*Dienstag*  
*30.06.2026*  
*19:00 Uhr*



**Gemeinsam beten wie in Taizé** – Mit kraftvollen Liedern, Stille, biblischen Texten und dem warmen Licht der Kerzen.

Danach essen wir gemeinsam.

**Dein Dienstag-  
abend**

**Johanneskapelle**  
Hinter dem ESG-Gebäude, Breul 43



# FAHRRADTOUR UND GRILLEN



**Mitbringen:**  
Wasser und Snacks

*Besondere  
Aktion*

**15:00 Uhr ab ESG**  
Breul 43, mit dem Fahrrad

Freitag  
03.07.2026  
15:00 Uhr

**Fahrradtour durch das Münsterland** – Wir erkunden das schöne Münsterland mit dem Rad. Bring dir etwas Verpflegung mit – vielleicht machen wir unterwegs auch an einer Eisdiele Halt.

Anschließend grillen wir im Garten der ESG.



# GEMÜTLICHER FILMABEND

Dienstag  
07.07.2026  
19:00 Uhr



*Dein Dienstag-  
abend*

**ESG**  
1. Etage, Breul 43

**Filmabend** – Wir beginnen um 19:00 Uhr mit einer Andacht. Danach essen wir gemeinsam und im Anschluss (ca. 20:15 Uhr) gibt es einen Filmabend. Hast du einen Lieblingsfilm? Oder einen, den du immer schonmal sehen wolltest? Schreibe uns gerne über Insta oder an [esg@esg-ms.de](mailto:esg@esg-ms.de)



# SOMMERFEST



Dein Dienstag-  
abend

ESG  
Breul 43

Dienstag  
14.07.2026  
19:00 Uhr

**Sommerfest** – Wir beginnen um 19:00 Uhr mit einer Andacht. Danach werfen wir den Grill an und genießen den Sommerabend. Für ein Bring-and Share-Buffet sind Salate oder Nachtisch willkommen.



# KANU-TOUR AUF DER WERSE

Freitag  
17.07.2026  
14:00 Uhr



Mitbringen:  
Wasser und Proviant

Besondere  
Aktion

Treffpunkt: Eingang ESG  
Breul 43

**Kanu-Tour** – Mit dem Kanu raus auf die Werse und rein ins Vergnügen! Gemeinsame Anfahrt mit dem Fahrrad zur Pleistermühle ist um 14:00 Uhr ab der ESG oder Du bist direkt um 14:30 Uhr an der Pleistermühle. Die Kanutour geht von 15:00 bis 18:00 Uhr.

Melde Dich bis zum  
01.07.26 an unter:  
[esg@esg-ms.de](mailto:esg@esg-ms.de)



# UNIVERSITÄTS- GOTTESDIENST

Sonntag  
19.07.2026  
10:30 Uhr

# SPORTLICH, SPORTLICH

Dienstag  
21.07.2026  
19:00 Uhr

**Semesterabschlussgottesdienst** – Mit Liturgie von Prof. Traugott Roser, Predigt von Arnulf von Scheliha und der Studentenkantorei unter Leitung von Ellen Beinert.

**Sportliche Aktivitäten zum Semesterschluss** – Wir beginnen um 19:00 Uhr mit einer Andacht. Danach essen wir gemeinsam und im Anschluss werden wir sportlich.



*Ev. Universitätskirche*  
Schlaunstr. 3



*Dein Dienstag-  
abend*

**ESG**  
1. Etage, Breul 43



# WIR SIND FÜR DICH DA!



**ESG Münster** Breul 43, 48143 Münster

Sekretariat ESG, Christa Beilfuß

Tel.: 0251 - 48 32 20

Mail: [esg@esg-ms.de](mailto:esg@esg-ms.de)

## Öffnungszeiten:

Mo. - Do.: 9:00 - 16:00 Uhr

Freitag: 9:00 - 14:00 Uhr



**Volkeningheim** Breul 43, 48143 Münster

Wohnheimsekretariat, Lydia Loy

Tel.: 0251 - 48 32 0

Mail: [volkeningheim@esg-ms.de](mailto:volkeningheim@esg-ms.de)

## Öffnungszeiten:

Do.: 10:00 - 15:00 Uhr nach Absprache

Wir gehören zur Evangelischen  
Kirche von Westfalen



Evangelische Kirche  
von Westfalen

Das Wohnheim wird begleitet und gefördert  
vom Verein der Freundinnen und Freunde  
des Ökumenischen Volkeningheims e.V.  
[www.verein-volkeningheim.de](http://www.verein-volkeningheim.de)

